



PLANILLA DE REQUERIMIENTO DE MATERIALES Y SERVICIOS - PRIM

GERENCIA DE INDUSTRIALIZACION		Hoja 1		De 1						
Planta:	PAU	Fecha de Pedido:	Viernes, 17 de Enero de 2020							
Ubicación/Área:	SERVICIOS AUXILIARES	Usuario solicitante:	JUAN MIGUEL BENAVIDEZ							
Disciplina:	PIPING	Tipo de Mantenimiento:	MANTENIMIENTO CORRECTIVO							
Tag de equipo/instrumento:	BFW-7101.4"-UA110CS05-HC	Tipo de Solicitud o Compra:	REPUESTOS							
Equipo afectado:	311-BA / 311-BB	Prioridad de atención:	ALTA							
Sistema / Subistema	CALDEROS	Lugar de Entrega:	PAU							
Nº ITEM	DESCRIPCIÓN DETALLADA	CLASIFICADOR DE SOLICITUD	MARCA	TIEMPO DE ENTREGA	Nº DE SERIE	Nº DE PARTE	DIMENSIONES	UNIDAD DE MEDIDA	CANTIDAD	TOTAL
1	Válvula globo de 4" ANSI #600 bridada RF, (ver hoja de datos)	REPUESTO				BF4BA3AA	4" #600	Pza.	2	2
2	Válvula Check de 4" ANSI #600 tipo "WAFER" con plato dual, (ver hoja de datos)	REPUESTO				CL4BA3AA	4" #600	Pza.	2	2

ANTECEDENTES TÉCNICOS O ANALISIS DE LA FALLA:

- Se tiene como antecedente el cambio de válvula globo de 4" #600 en el by pass de la válvula de control FV-3201 asociado al caldero A, la falla que presentaba es erosión del material alrededor del asiento esto probablemente por defecto (figura) de fabrica que haya tenido anteriormente el cual se erosionó con el tiempo.

- Similar problema sufrió la válvula globo de 4" #600 del by pass de la válvula de control FV-3241 asociado al caldero B.

- También se reparo el espejo la válvula check tipo wafer de 4" #600 asociada al caldero B, la falla que presentaba es erosión en la cara del espejo debido a fuga de vapor.

JUSTIFICATIVO TÉCNICO PARA EL REQUERIMIENTO:

- Debido a los daños irreparables de la válvula globo de 4" #600 y por la falta de stock en almacén de este tipo de válvula se cambio por una válvula Gate 4" #600 temporalmente.

- El reparo del espejo de la válvula check tipo wafer 4" #600 es temporal es necesario contar en stock en almacén para posterior cambio.

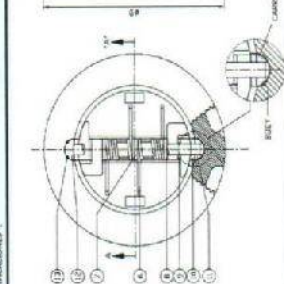
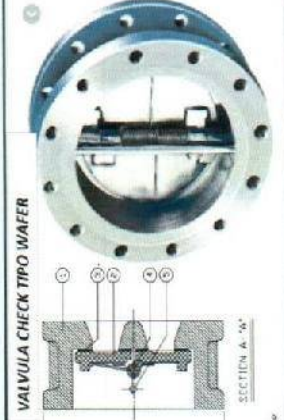
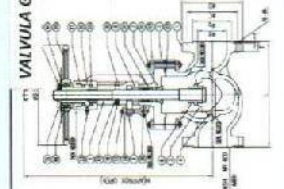
- Contar con las válvulas para hacer el cambio en un próximo paro programado de la planta.

RESULTADOS ESPERADOS

RESULTADOS ESPERADOS

CARACTERÍSTICAS TÉCNICAS:

CARACTERÍSTICAS TÉCNICAS:



Servipetrol
Alieni
Consumin srl

ENCARGADOS DE CUADRILLAS

Solicitado por:		Autorizado por:	
Nombre: Juan Miguel Benavidez Colliedrez		Nombre: Roberto G. Forest JM	
Cargo: Supervisor de Mantenimiento Mecánico		Cargo: ENCARGADO DE CUADRILLAS	
Fecha: viernes, 17 de Enero de 2020		Fecha: 19/01/2020	

RECIBIDO FOTOCOPIADO POR LOS ENCARGADOS DE CUADRILLAS

RECIBIDO FOTOCOPIADO POR LOS ENCARGADOS DE CUADRILLAS

RECIBIDO FOTOCOPIADO POR LOS ENCARGADOS DE CUADRILLAS

I S O M E T R I C D R A W I N G

SPOOL

PP STAMP

BILL OF MATERIAL

NO.	SPEC	QTY	SIZE	DESCRIPTION
1	UAT102305	4	3.3 M	PIPE, A106 GR.B, SMLS, BE, SCH80
2	UAT102305	1	4x4	TEE, A234 GR.WPB, SMLS, BW, SCH80
3	UAT102305	150	4x3/4	SOCKET, A106, MSS SP-97, SW, CL3000
4	UAT102305	4		90 ELBOW, A234 GR.WPB, SMLS, BW, SCH80
5	UAT102305	3	3/4	MPPLE, A106 GR.B, SMLS, 100MM, PHE, SCH160
6	UAT102305	1	3/4	90 ELBOW, A105, SW, CL3000
7	UAT102305	1	3/4	PLUG, A105, ROUND HEAD, NPT
8	UAT102305	4		FLANGE, A105, ASME, WN, BE, CL600, SCH80
9	UAT102305	4		GASKET, METAL, ASME, 4.0MM, RF, SWG, F19570M+F, GRA., 150#
10	UAT102305	5	1/2"	SOCKET WELD, A106, MSS SP-97, SW, CL3000, 150#
11	UAT102305	VA		SOCKET WELD, A106, MSS SP-97, SW, CL3000, 150#
12	UAT102305	4		SOCKET WELD, A106, MSS SP-97, SW, CL3000, 150#
13	UAT102305	4		SOCKET WELD, A106, MSS SP-97, SW, CL3000, 150#
14	UAT102305	3/4		GATE VALVE, A105, MSS SP-97, SW, CL3000, 150#
15	UAT102305	4		INSTRUMENT TAG, FV-3201
16	UAT102305	4		SUPPORT TAG, BS71-NX, SK_03

PREC. LENGTH (MM)	NO	REMARKS	PREC. LENGTH (MM)	NO	REMARKS
<D> 268	4		<D> 357	4	
<D> 432	4		<D> 450	4	
<D> 2680	4				

INSTRUMENTS

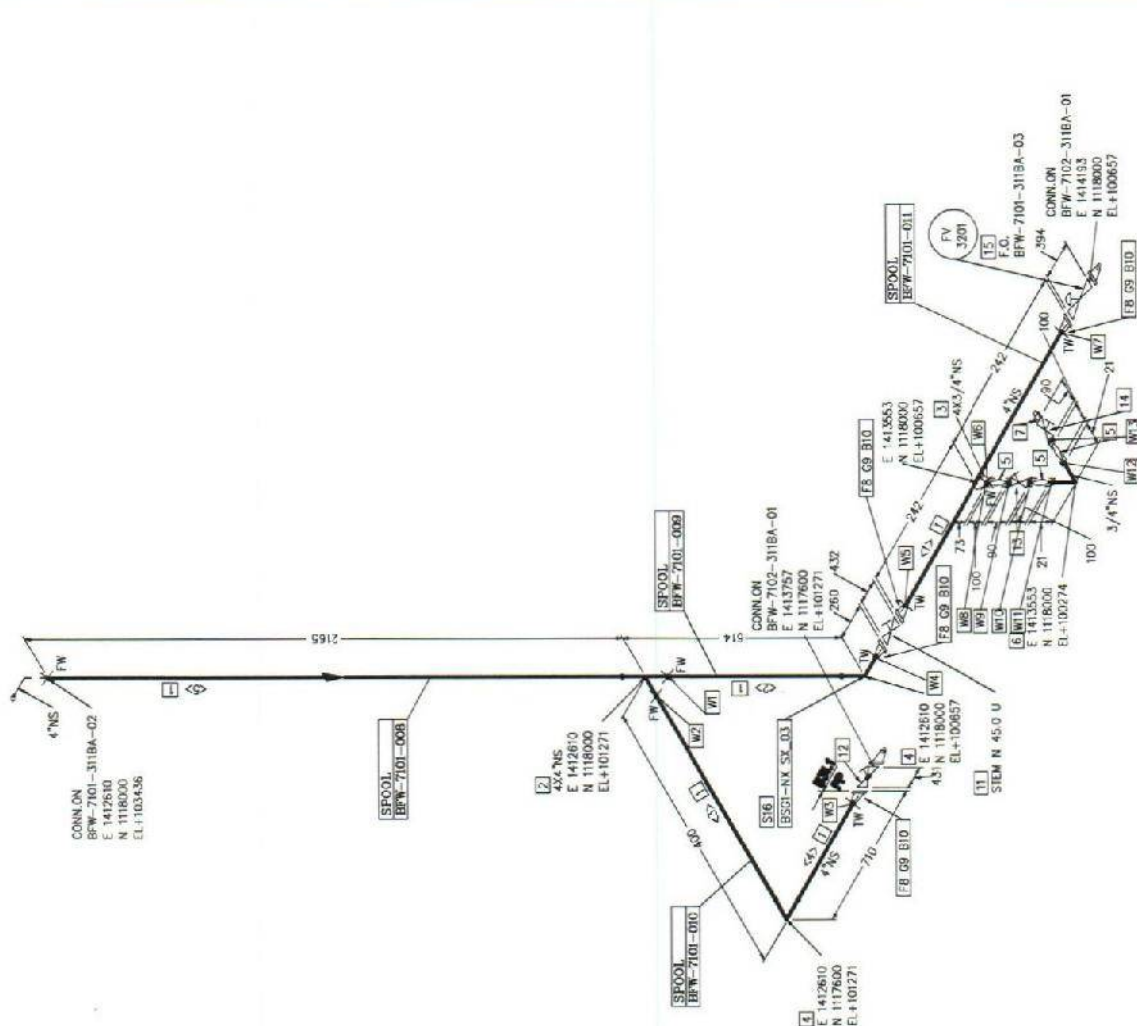
15 UAT102305 4 INSTRUMENT TAG, FV-3201

PIPE SUPPORTS

16 UAT102305 4 SUPPORT TAG, BS71-NX, SK_03

PIPING CLASS	UAT102305	PIPING CLASS	OPER/DESN. PRES. (bar.g)	55.3	/765
P. # & ID No.	PAU-PMA-C-YOM-MJAT10-2001				
PLAN DWG. No.	PAU-PMA-C-YOM-MJAT10-2001-03				
LINE FROM	IP-08				
LINE TO	SPW-7102				
PAINT SPECIFICATION	P-5/NO/NE/F-5 [PS]				
STRESS ANALYSIS	YES				
REMARK	BS1				
INSULATION (mm)	25				
REVISION					
DATE	07-SEP-15	MADE BY	KJUN	SHOHO	FINAL
LINE No.	BFW-7101-4'-JJA1102505-HC	DESCRIPTION			
DWG. No.	BFW-7101-3118A-03				

SAMSUNG ENGINEERING CO., LTD.
 SEoul, KOREA
 TEL: 82-2-3555-5555
 FAX: 82-2-3555-5555
 WWW: WWW.SAMSUNG-ENGINEERING.CO.KR



WELD
 SOCKET WELD
 TUBED PIPING
 SUPPORT

TW : TAG WELD. ** : ADJUST. +100MM
 FW : FIELD WELD. * : LOCAL.

This drawing includes a quantity of materials for the construction of the piping system. It is intended for use as a reference for the construction of the piping system. It is not to be used for the construction of the piping system. It is not to be used for the construction of the piping system. It is not to be used for the construction of the piping system.

I S O M E T R I C D R A W I N G

BILL OF MATERIAL

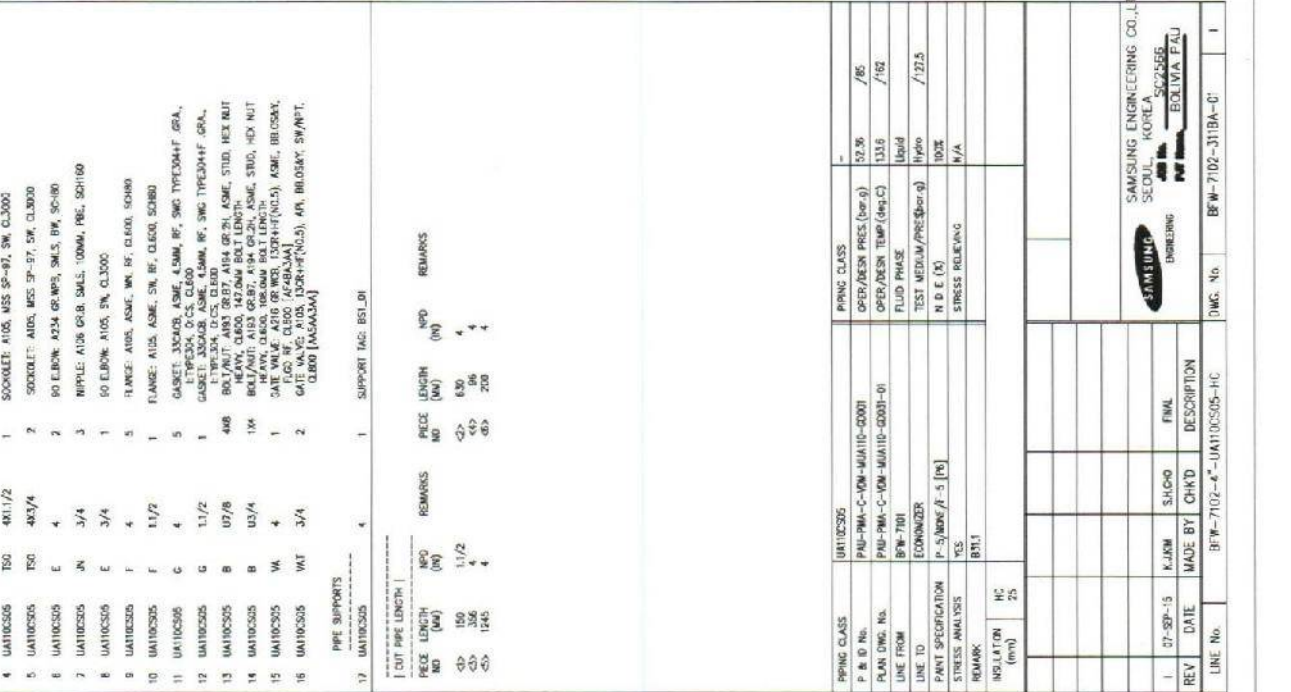
NO.	SPEC	CODE	SIZE	QTY	DESCRIPTION
1	UA110505	P	4	2.6 M	PIPE A105 GR.B, SMLS, BE, SCH80
2	UA110505	P	1 1/2	0.2 M	PIPE A105 GR.B, SMLS, FL, SCH80
3	UA110505	T	4X4	1	TEE A234 GR.MP.B, SMLS, BN, SCH80
4	UA110505	T60	4X1 1/2	1	SOCKLE: A105, MSS SP-97, SN, CL3000
5	UA110505	T60	4X3/4	2	SOCKLE: A105, MSS SP-97, SN, CL3000
6	UA110505	E	4	2	90 ELBOW: A234 GR.MP.B, SMLS, BK, SCH80
7	UA110505	JN	3/4	3	RIPPLE: A105 GR.B, SMLS, 10MM, PRE, SCH160
8	UA110505	E	3/4	1	90 ELBOW: A105, SN, CL3000
9	UA110505	F	4	5	FLANGE: A105, ASME, WN, RF, CL600, SCH80
10	UA110505	F	1 1/2	1	FLANGE: A105, ASME, SN, RF, CL600, SCH80
11	UA110505	G	4	5	GASKET: 3304B, ASME, 4.5MM, RF, SMC TYPEDHAF, GRA, STYRENE, D.C.S, CL600
12	UA110505	G	1 1/2	1	GASKET: 3304B, ASME, 4.5MM, RF, SMC TYPEDHAF, GRA, STYRENE, D.C.S, CL600
13	UA110505	B	07/8	4	BOLT/NUT: A807 GR.B7, A194 GR.2L, ASME, STD, HEX NUT HEAVY, CL600, 147.0MM BOLT LENGTH
14	UA110505	B	03/4	1W	HEAVY, CL600, 147.0MM BOLT LENGTH
15	UA110505	WA	4	1	WAVE: A105, 100.0MM BOLT LENGTH
16	UA110505	WT	3/4	2	GATE VALVE: A210 GR.WE, 120RFH(NLS), ASME, B10.5, GATE VALVE: A105, 120RFH(NLS), 4N, B10.5, 5W/MT, CL600 (N/A) (N/A)
17	UA110505		4	1	PIPE SUPPORTS
					SUPPORT TAG: BSL-DI

PRICE	REMARKS	NO	UNIT	QTY	REMARKS
<D>		100	M	1 1/2	
<E>		100	M	6	
<D>		144	M	4	

PIPING CLASS	UAT10505	PIPING CLASS	
P & ID No.	PAU-PWA-C-VOM-UAT10-0001	OPER/DESIGN PRES (bar.g)	02.96 / 85
PLAN DWG. NO.	PAU-PWA-C-VOM-UAT10-0001-01	OPER/DESIGN TEMP (deg.C)	133.6 / 162
LINE FROM	BFW-7101	FLUID PHASE	liquid
LINE TO	ECONOMIZER	TEST MEDIA/PRES(bar.g)	hydro / 127.5
PAINT SPECIFICATION	P-5/MKS/F-1 (16)	N B E (X)	100X
STRESS ANALYSIS	YES	STRESS RELIEVING	N/A
REMARK	B31.1		
INSULATION	HC		
(mm)	25		

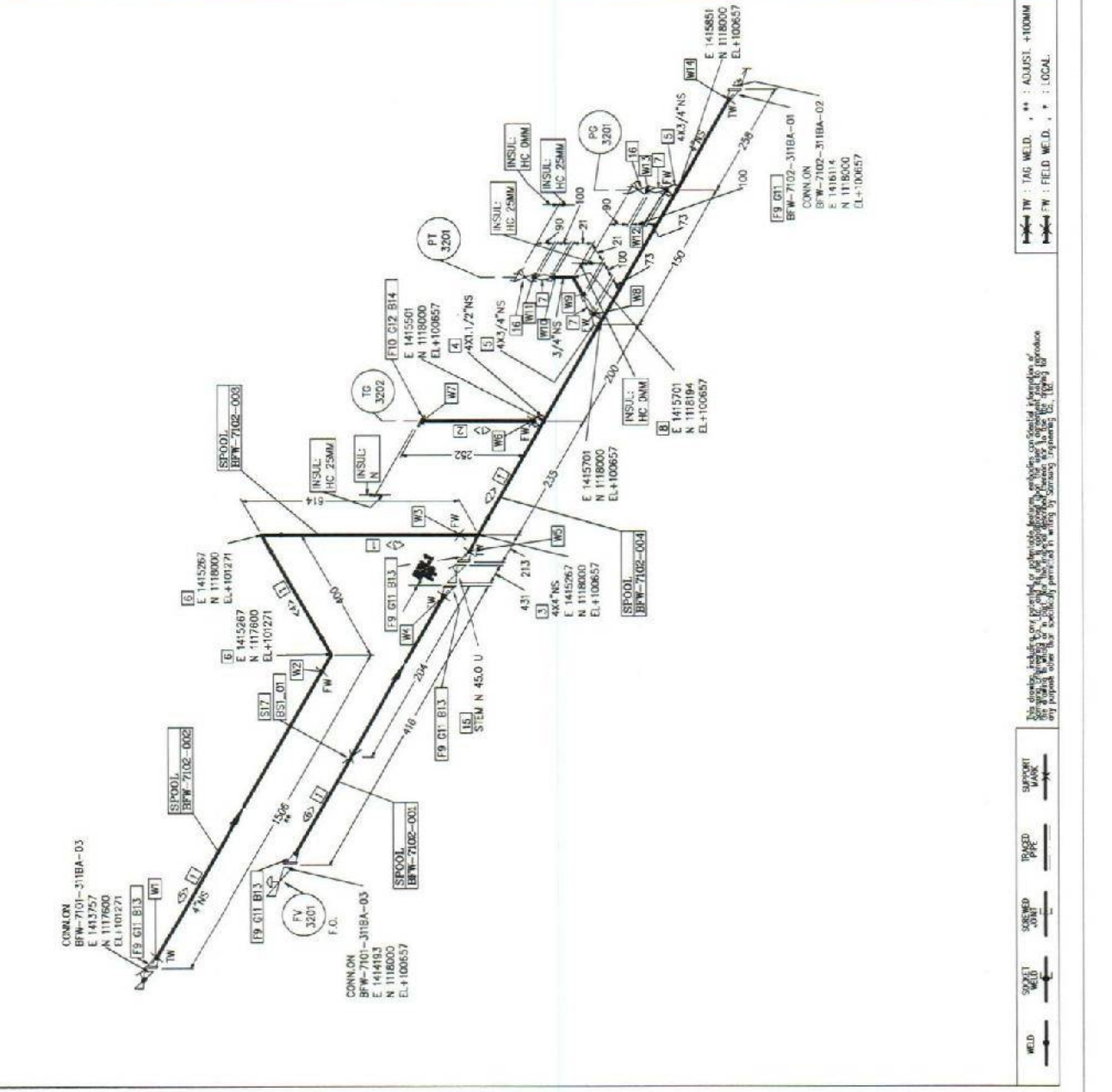
SPOOL

PP STAMP



SPOOL

PP STAMP



REV	DATE	MADE BY	CHK'D	DESCRIPTION
1	07-SEP-15	K.JAM	S.KHO	FINAL

LINE No. BFW-7102-4'-UA110505-HC

DWG. No. BFW-7102-311BA-01

SAMSUNG ENGINEERING CO., LTD.
SEOUL, KOREA
SC2355
BOLIVIA PLU

This drawing shall be used for construction of the piping system. Any modification or alteration of the piping system shall be approved by the design engineer. The contractor shall be responsible for the accuracy of the drawing and shall ensure that the piping system is constructed in accordance with the drawing and the applicable codes. Any portion not shown is to be omitted unless otherwise indicated.

WELD: WELD
 SOCKET WELD: SOCKET WELD
 TAPPED PIPE: TAPPED PIPE
 SUPPORT: SUPPORT